

## **Gdy Twoje dziecko ma 6 lat i jeszcze sepleni**

***Logopeda Aleksandra Szymicka radzi:***

### **Co robimy ?**

Usiądźcie przed lustrem i spójrzcie, jakie robimy miny wypowiadając głoski **sz, ż, cz, dż**

### **Spróbujcie poćwiczyć teraz:**

- wysuwanie języka do przodu
- oblizywanie warg ruchem okrężnym
- unoszenie języka na górną wargę (zęby widoczne)
- oblizywanie górnych zębów
- unoszenie języka za górne zęby
- nasz język „zagląda do gardła”
- wysuwanie wargi do przodu – tworzymy ryjek

### **Pobawmy się w dmuchanie**

- dmuchamy na płomień świecy
- dmuchamy przez rurkę
- dmuchamy ustami ułożonymi w „ryjek”

Jeżeli udało Ci się wykonać te ćwiczenia – podnieś teraz czubek języka wysoko (zbliz do górnego wałka dziąsłowego) i dmuchaj przez „ryjek”. W ten sposób uzyskasz głoskę „sz” BRAWO!

Głoska **sz** jest podstawową dla szeregu szumiącego i dlatego bardzo ważne jest dokładne jej opanowanie.

### **POBAW SIĘ W NAŚLADOWANIE SZUMU WIATRU, FAL, LIŚCI :**

szszszszu ..... szszszszu .....

### **POSTARAJ SIĘ PRAWIDŁOWO POWIEDZIEĆ USŁYSZANE SŁOWA PRZEDŁUŻAJĄC GŁOSKĘ SZ**

- SZU, SZA, SZO, SZY, SZE
- SZUM, SZUFLADA, SZUWARY, SZOPA, SZORTY, SZORER, SZAFKA, SZACHY, SZATYNA, SZABLA, SZALIK, SZATNIA, SZARUGA, SZARLOTKA, SZAŁWIA, SZYNA, SZYBA, SZYJA, SZYDEŁKO, SZYPUŁKA, SZELKI, SZEREG, SZERYF.

### **ROZWIĄŻ ZAGADKI (POWIEDZ I NARYSUJ ODPOWIEDŹ)**

- Co to za domek, powiedz mi. Nie ma okien ani drzwi. Mieszkają w niej ubranka mamy, taty i Janka.
- Choć ich nie widać wcale, chociaż ich nie ma niby, przede zimnem doskonale chronią w oknach.....
- Różne szkolne rzeczy uczeń do niej wkłada, wysuwasz ją z biurka, co to jest ?.....
- Gdy spodnie spadają - to kłopot wielki, dlatego mamusia, kupiła mi .....

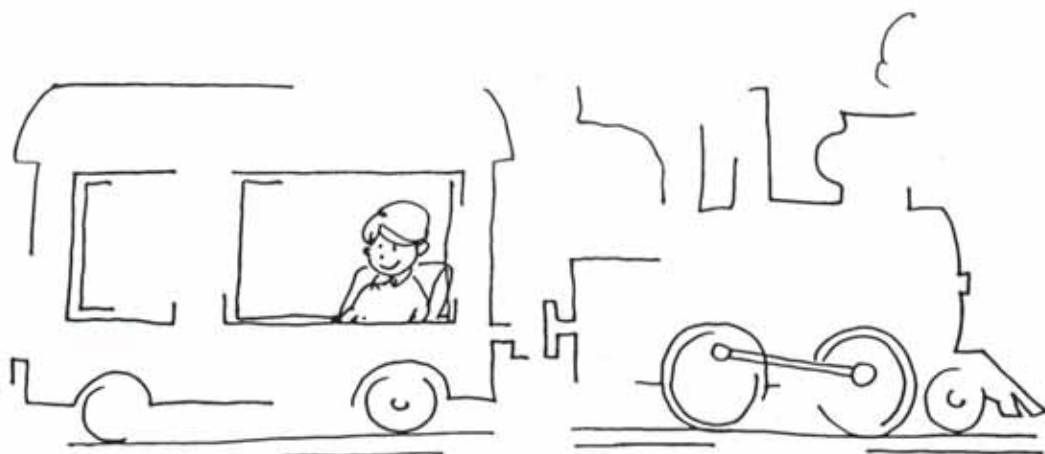
**POSTARAJ NAUCZYĆ SIĘ WIERSZY NA PAMIĘĆ**

- SZUMI, SZUMI WODA, SZUMI, SZUMI LAS SZUMI, SZUMI ŁAKA .WIOSNA WITA NAS.
- MAŁA SZARA MYSZKA POD SZAFĄ SZYMKA MIESZKA. SZYMEK MYSZKI SZUKA O SZAFĘ  
LASKĄ STUKA.

**WSPANIALE !**

**WYKORZYSTAJ KARTY DO ĆWICZEŃ UTRWALAJĄCYCH.**

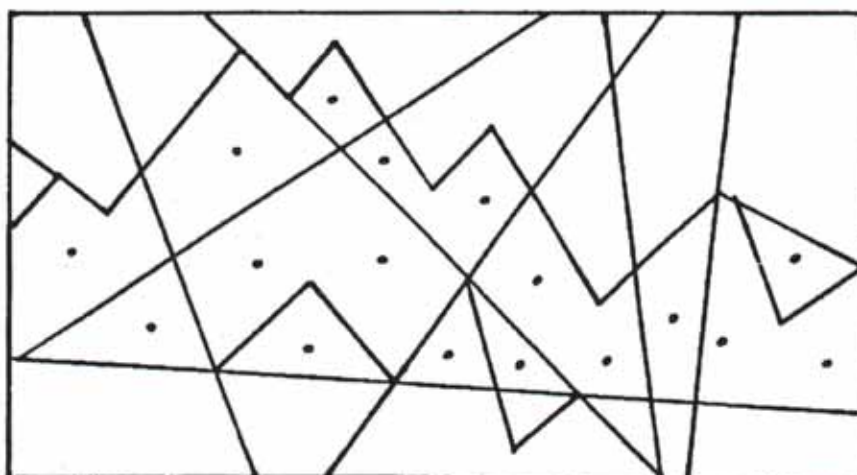
Wyruszamy w podróż. Dorysuj brakujące części rysunku i naśladuj odgłos tego pojazdu.



szu, szu, szu.....

Możesz wstać i zabawić się w pociąg.

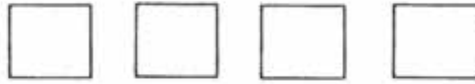
Dojechaliśmy na miejsce. Zamaluj na kolorowo pola zaznaczone kropkami. Jeżeli zrobisz to dobrze, dowiesz się, gdzie najpierw pojechał Szymek.



Policz, czy ilość kratek zgadza się z ilością sylab

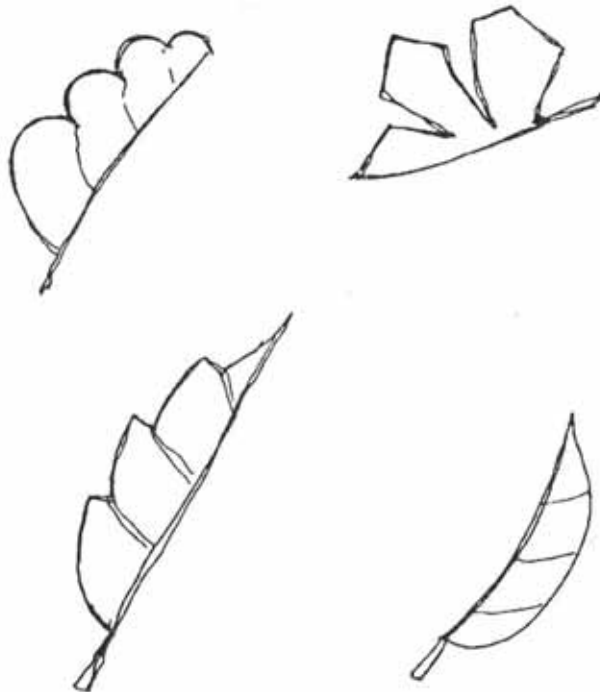


a teraz z ilością głosek



Jeżeli Ci się nie udało, poćwicz na innych wyrazach:  
mak, rok, lok, rak, kok.

Szymek wyszedł na szczyt. Nagle zerwał się wiatr.  
Przypomnij sobie jak szumi wiatr, który porozrzucił  
liście. Dorysuj brakujące części liści.



Jak myślisz, czym Szymek dostał się nad morze ?  
Narysuj!

Teraz Szymek jest już nad morzem. Połącz kropki  
i naśladuj szum morza.



Wyrazy z ramek odszukaj w grupie po prawej stronie.



szklanka

szklanka

**sznurek**

szczotka

szał

szalik

szkoda

**SZALIK**

szarość

szkoda

szarość

szkoła

sznurek

sznurek

szkoła

szał

szczurek

szczotka

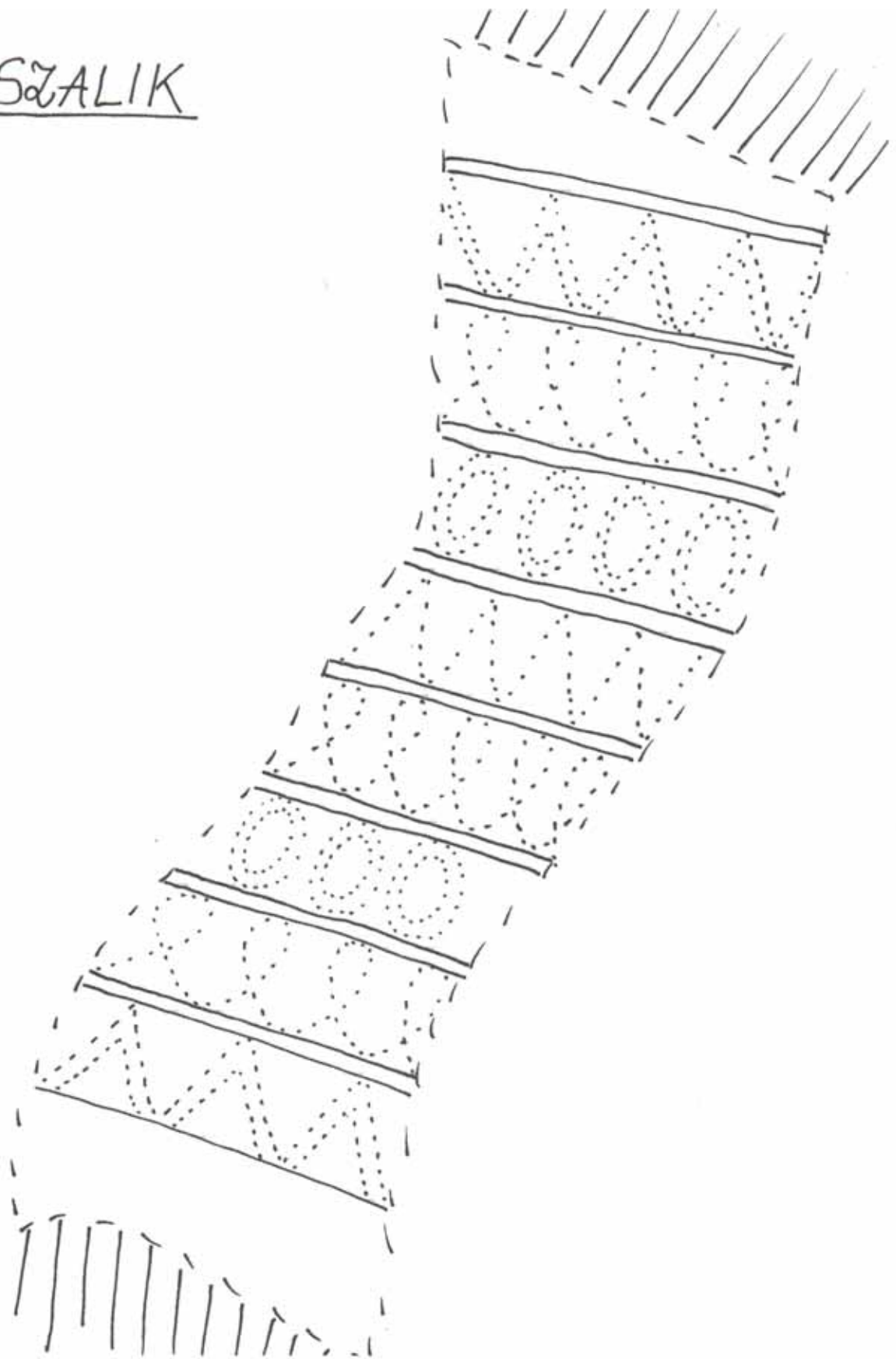
szczurek

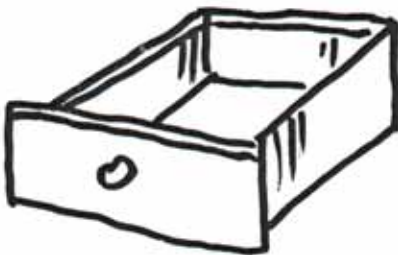
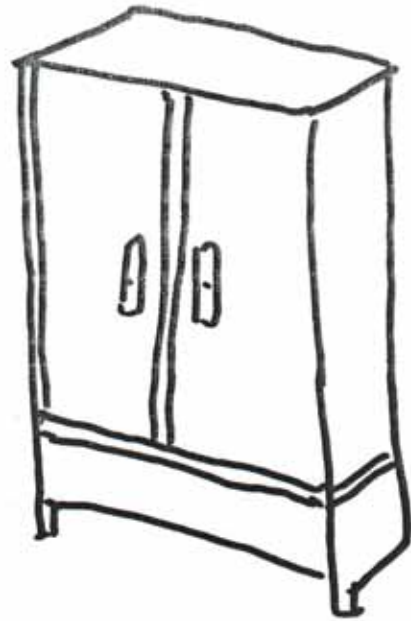
szał

szał

**szkoła**

SZALIK





**CO PASUJE DO SIEBIE ?**



- Rozwiąż krzyżówkę. Narysuj jej rozwiązanie.

